

**RZEPAK**

**ODMIANA HYBRYDOWA**

**SY FLORIAN F1**

**118 % wzorca**  
(COBORU 2017)

Rejestracja: Dania 2018, planowana rejestracja Polska 2019 r. Hodowla: **syngenta**

**JEŚLI MA COŚ PĘKNAĆ,  
TO TYLKO REKORD PŁONU RZEPAKU**

**ZALETY**

- ▶ bardzo wysoki potencjał plonowania
- ▶ bardzo dobra odporność na wiele zjawisk pogodowych: mróz, grad, przymrozki, mokre żniwa, susza „kwietniowa”
- ▶ podwyższona odporność na osypywanie łuszczyń
- ▶ bardzo niskie porażenie zgnilizną twardzikową
- ▶ bardzo wysoka zawartość oleju

**PROFIL AGROTECHNICZNY**

Początek kwitnienia	średni
Termin dojrzewania	średni
Wysokość roślin	niskie
Zimotrwałość	dobra
Odporność na wyleganie	dobra
Wymagania glebowe	mniejsze/średnie

**TERMIN WYSIEWU**

**NORMA WYSIEWU**

bardzo wczesny	SY Florian F1 40-50 szt./m <sup>2</sup>
wczesny	
optimalny	
lekko opóźniony	
opóźniony	

**CECHY JAKOŚCIOWE**

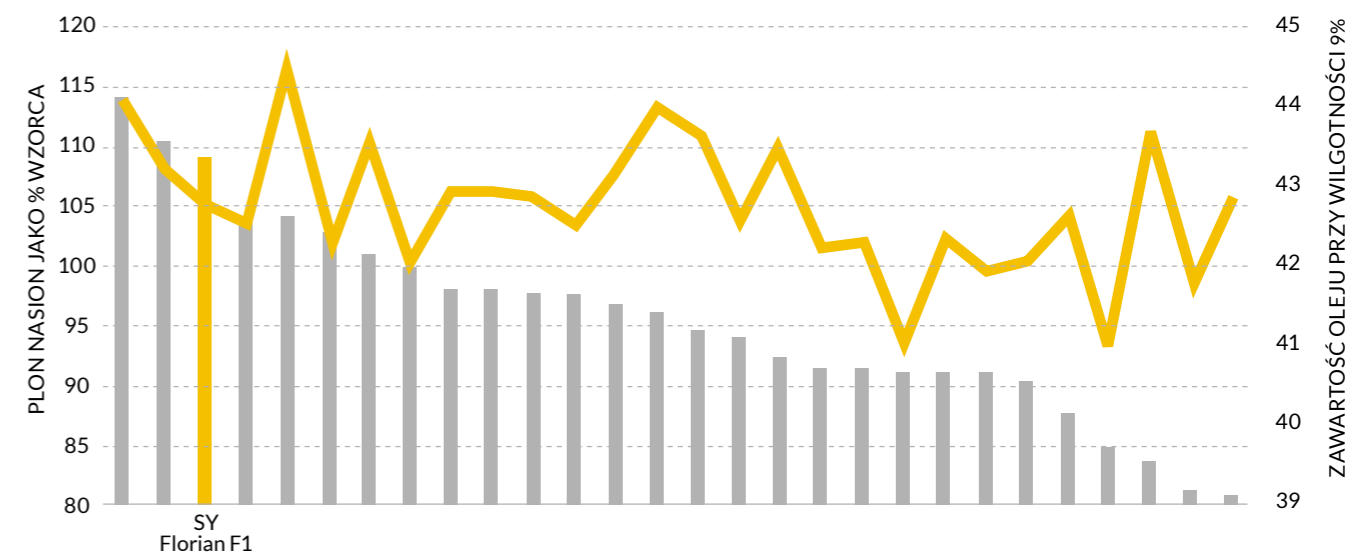
Plon nasion	<b>bardzo wysoki</b>
Zawartość tłuszczu	<b>bardzo wysoka</b>
MTN	<b>średnia</b>
Zawartość glukozyolanów	<b>średnia</b>

**PORAŻENIE PRZEZ CHOROBY - % ROŚLIN**

Phoma	<b>brak danych</b>	
Zgnilizna twardzikowa		23% 19%
Choroby podstawy todygi		5% 9%

■ WZORZEC ■ SY FLORIAN F1  
Źródło danych: COBORU  
Niższy wynik oznacza korzystniejszą cechę

**PŁONOWANIE**



Plon nasion oraz zawartość oleju, doświadczenie wewnętrzne Syngenta w Polsce, 2016 r. (8 lokalizacji)